



# Wien

## Abdichtung Wienerwaldtunnel

### Daten und Fakten

Unternehmen	IAT GmbH
Projektart	Abdichtung, Bahnbau
Bauzeit	08.2006 - 12.2009
Auftraggeber	ARGE Tunnel Wienerwald

[Projektbericht Online](#)

[www.porr-group.com](http://www.porr-group.com)



# Perfekt isoliert

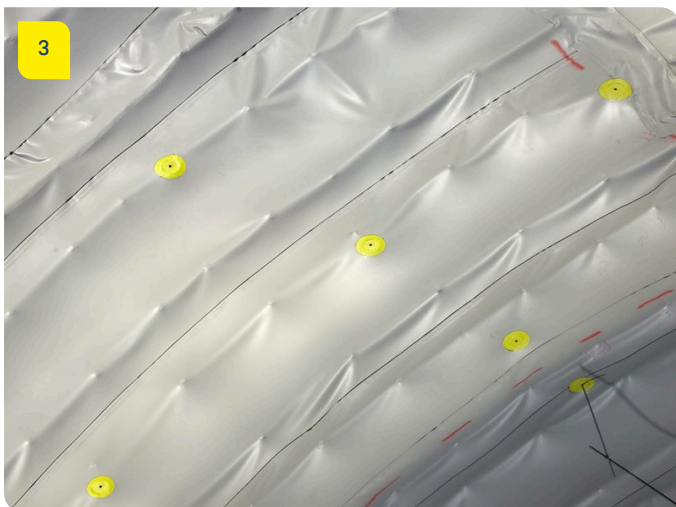
Die IAT GmbH, hundertprozentiges Tochterunternehmen der PORR Group, zeichnete bei diesem Projekt im Rahmen einer Arbeitsgemeinschaft für die Abdichtungsarbeiten verantwortlich.

Dabei erfolgte die Verlegung der Abdichtung auf die Vortriebsmethoden abgestimmt: Beim Ostvortrieb von Hadersdorf-Weidlingau aus kam ein im herkömmlicher Sprengvortrieb zur Anwendung. Das Vlies sowie die PVC-Dichtungsbahn für die Abdichtung wurden von einem Verlegegerüst aus manuell aufgebracht - eine sogenannte konventionelle Abdichtung.

Für den Westvortrieb, von Chorherrn aus, frästen Tunnelbohrmaschinen zwei Tunnelröhren mit je 11 km Länge, die anschließend mit Tübbing ausgebaut wurden. In diesem Abschnitt erfolgte die Abdichtung mittels Hotmelt-Verklebung, bei der vlieskaschierte Abdichtungsbahnen mit speziellen, vollautomatischen Verlegemaschinen heiß mit dem Untergrund verklebt werden.

Der Wienerwaldtunnel ist eines der ersten Bauvorhaben in Österreich, bei dem dieses innovative Abdichtungssystem zum Einsatz kam. Die ursprüngliche Entwicklung stammt aus der Schweiz, die für einen hohen Mechanisierungsgrad im Tunnelbau bekannt ist. Die im Rahmen dieses Großprojekts gewonnenen Erfahrungen schaffen einen Wissensvorsprung und machen das innovative Tochterunternehmen der PORR Gruppe zu einem wichtigen Partner für künftige Bauvorhaben in diesem Bereich.

## Impressionen



# Bildhinweise

1

Wienerwaldtunnel.

Mit 60.000 m<sup>2</sup> konventioneller Abdichtung und 500.000 m<sup>2</sup> Hotmelt-Verklebung wurde der Wienerwaldtunnel abgedichtet.

3

Wienerwaldtunnel.

Perfekt verschweißte PVC-Bahnen sorgen für maximale Dichtheit.

2

Wienerwaldtunnel.

Größte Präzision war bei der Verlegung und Verbindung der einzelnen Bahnen gefordert.

4

Wienerwaldtunnel.

Je nach Vortriebmethode für den Tunnel wurden unterschiedliche Verlegungstechniken für die Abdichtung angewendet.

Sie haben Fragen zum Projekt oder würden gerne mehr erfahren? Kontaktieren Sie uns gerne für weitere Informationen.

**PORR AG Group Communications**

Absberggasse 47

1100 Wien

T +43 50 626-0

E-Mail: [comms@porr-group.com](mailto:comms@porr-group.com)